

Hoja de referencia del programa Kodak ColorFlow



Dispositivos
El cuadro de diálogo Dispositivos se utiliza para crear dispositivos de ColorFlow que representan cada uno de los dispositivos de impresión físicos del entorno de impresión.

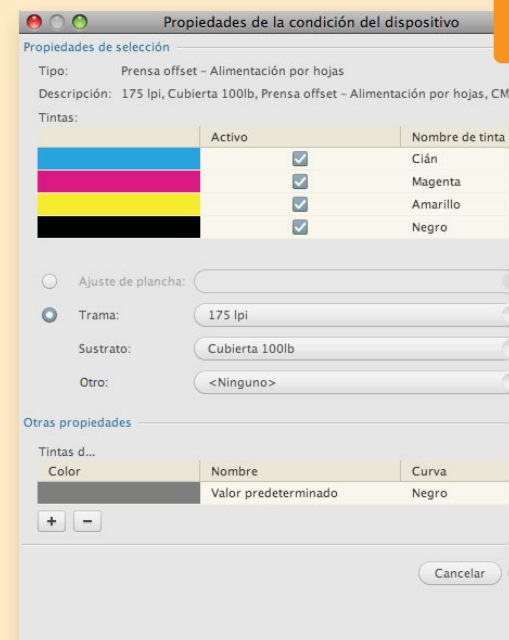
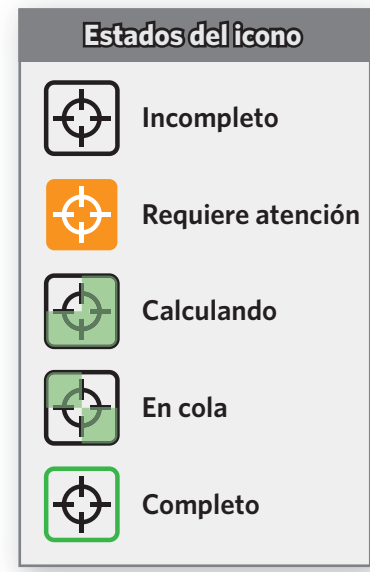
Para abrir el cuadro de diálogo Dispositivos, seleccione **Ver > Dispositivos** o haga doble clic en el fondo gris oscuro del visor de ajustes de color.

Para poder rellenar un ajuste de color, los dispositivos se deben haber añadido previamente mediante el cuadro de diálogo Dispositivos.

El menú **Ver** proporciona acceso directo a una serie de funciones de ColorFlow.

- Dispositivos
- Capturas de pantalla
- Condiciones del dispositivo
- Ajustes de plancha
- Historial
- Cartas

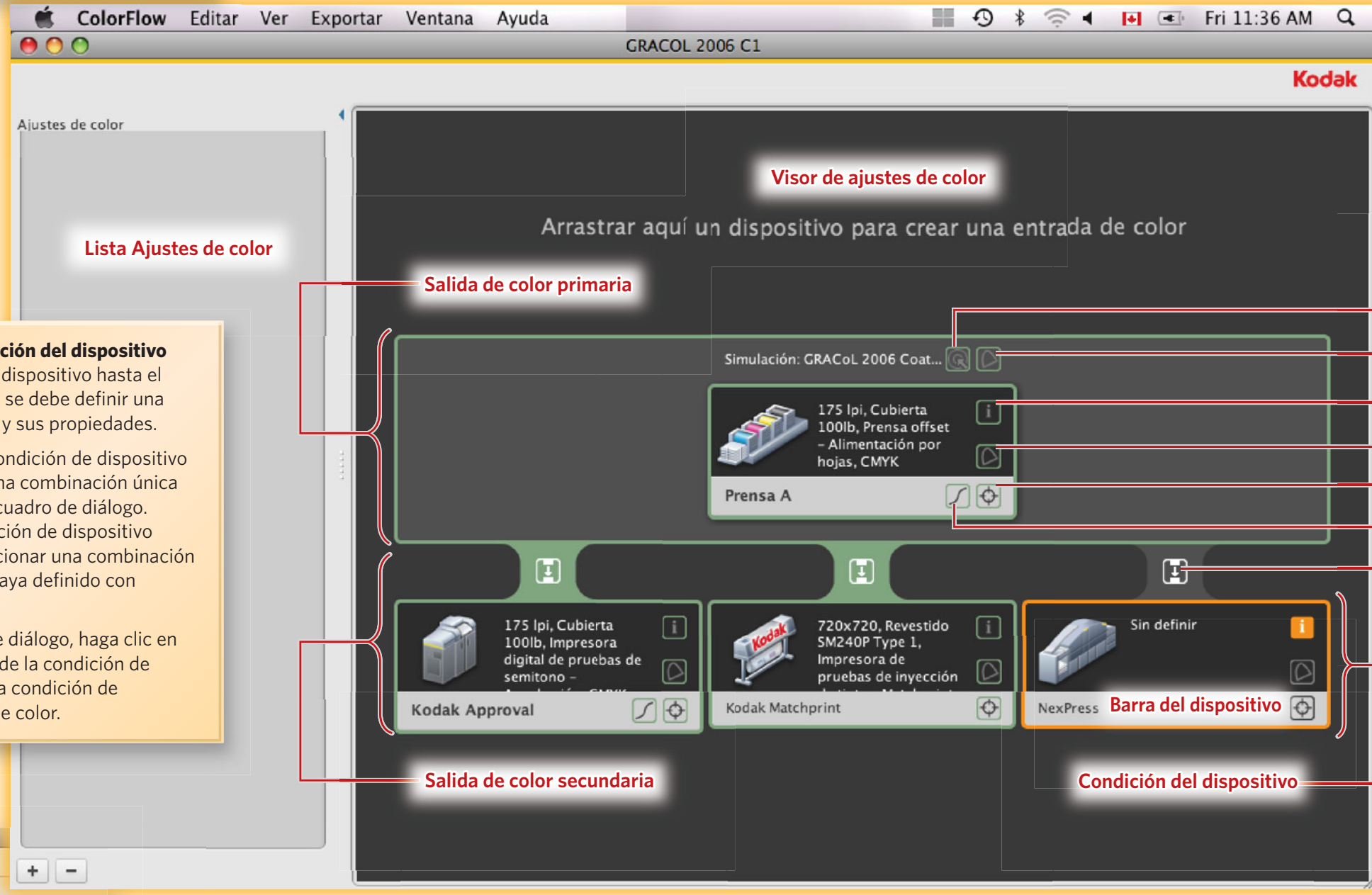
El menú **Exportar** se utiliza para exportar elementos de control del color, especialmente en un entorno independiente, y puede incluir los elementos de menú **Curvas de dispositivo**, **Mediciones**, Curvas de calibración, Perfil del dispositivo y DeviceLinks, dependiendo de si se ha seleccionado un dispositivo, una condición de dispositivo, una simulación o un vínculo de conversión.



Propiedades de la condición del dispositivo
Después de arrastrar un dispositivo hasta el visor de ajustes de color, se debe definir una condición de dispositivo y sus propiedades.

Se creará siempre una condición de dispositivo nueva si se selecciona una combinación única de propiedades en este cuadro de diálogo. Para reutilizar una condición de dispositivo existente, hay que seleccionar una combinación de propiedades que se haya definido con anterioridad.

Para abrir este cuadro de diálogo, haga clic en el icono de propiedades de la condición de dispositivo dentro de una condición de dispositivo en el ajuste de color.



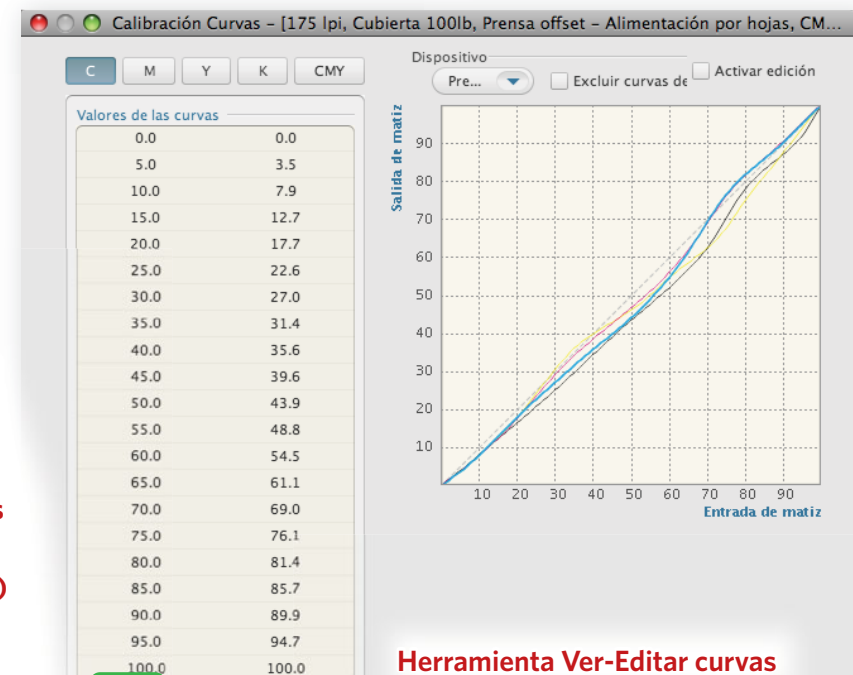
Lista Ajustes de color

Salida de color primaria

- Simulación
- Perfil (PCO)
- Propiedades
- Perfil (dispositivo)
- Mediciones
- Curvas (dispositivo)
- Vínculo de conversión

Salida de color secundaria

Condición del dispositivo



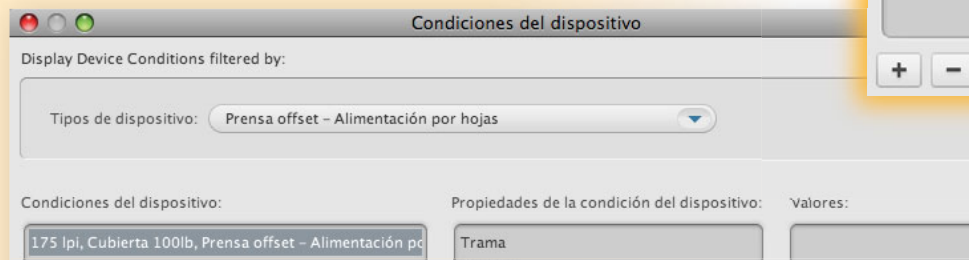
Herramienta Ver-Editar curvas

Curvas de calibración
El cuadro de diálogo Calibración Curvas se utiliza para ver y ajustar las curvas en varios sitios en un ajuste de color. Para abrir la ventana Calibración Curvas, haga clic en el cuadro de diálogo Ver curvas en la ventana Ajuste de simulación.

Nota: Para alternar entre separaciones de curvas, pulse la tecla Comando y 1, 2, 3 o 4 (en Mac OS) o Ctrl y 1, 2, 3 o 4 (en Windows).

Definición de simulación
El cuadro de diálogo Definición de simulación se utiliza para controlar la forma en que una salida de color primaria simula el objetivo. Para abrir este cuadro de diálogo, haga clic en el icono de simulación que aparece en el cuadro externo de la salida de color primaria.

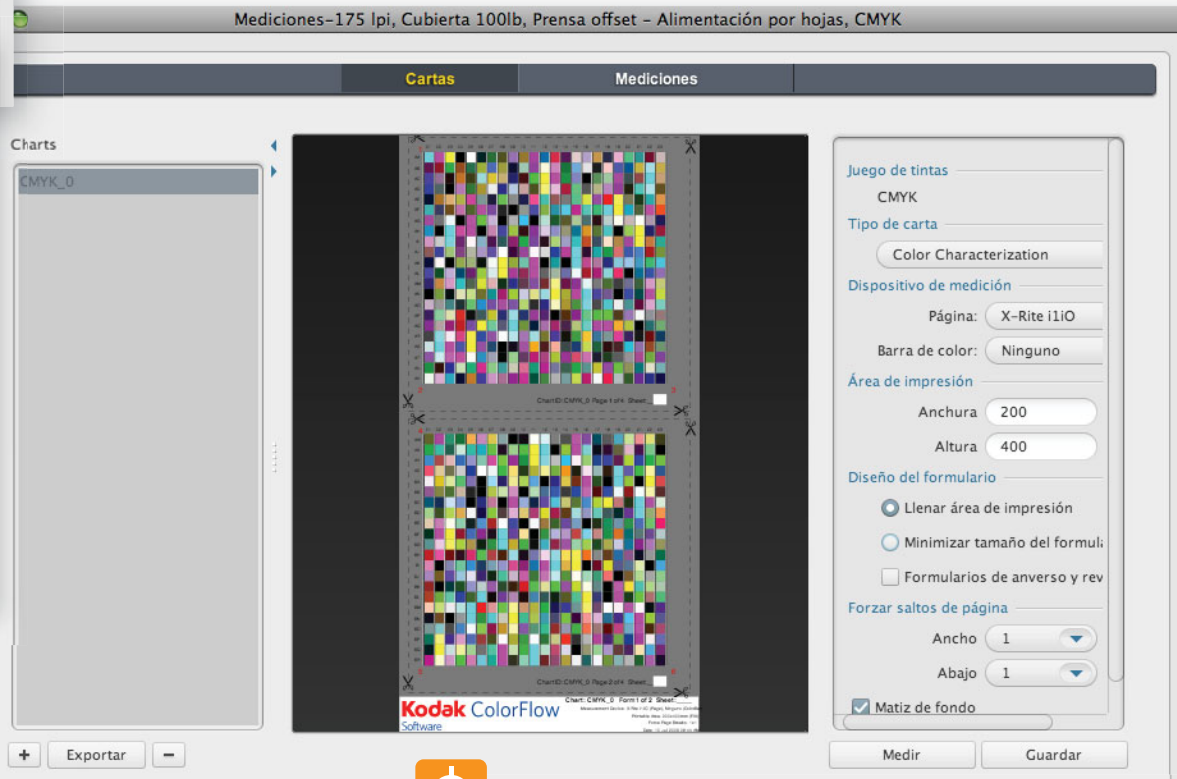
Si ya se ha definido una simulación, haga clic en **Redefinir** en el cuadro de diálogo Ajuste de simulación. ColorFlow puede realizar la simulación utilizando curvas tonales, DeviceLinks o una combinación de ambos, en función de los datos de destino y de origen que se utilicen.



Condiciones del dispositivo
Una condición de dispositivo es la combinación de un dispositivo y de las condiciones de funcionamiento o las propiedades que influyen en la calidad del color que el dispositivo puede generar. El cuadro de diálogo Condiciones del dispositivo permite eliminar una condición de dispositivo, así como añadir o eliminar valores asociados a las propiedades de la condición del dispositivo.

Este cuadro de diálogo también se puede utilizar para modificar los valores asociados a una condición de dispositivo sin necesidad de crear una condición nueva. Por ejemplo, si un valor de sustrato está mal escrito, puede cambiar su nombre en este cuadro de diálogo sin tener que crear un valor nuevo para la selección.

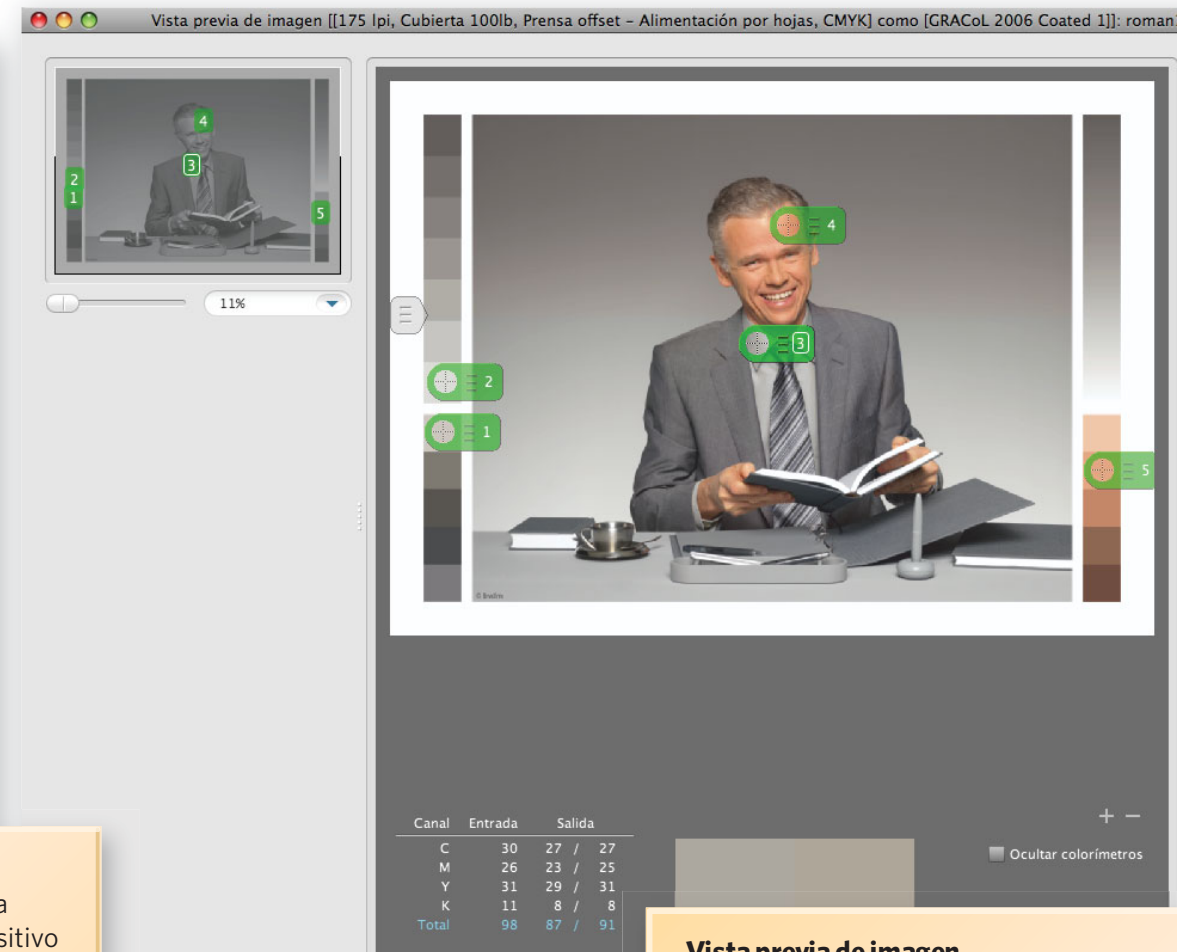
Para abrir este cuadro de diálogo, seleccione **Condiciones del dispositivo** en el menú **Ver**.



Mediciones
La ficha **Cartas** se utiliza para seleccionar, crear o medir una forma que ya esté lista para imponer e imprimir en el dispositivo en el que se quiere medir la respuesta de color.

La ficha **Mediciones** se utiliza para importar datos colorimétricos o tonales, así como para promocionar o desactivar conjuntos de datos y generar informes.

Para abrir el cuadro de diálogo, haga clic en el icono de mediciones situado junto a un dispositivo en una condición de dispositivo, o seleccione **Ver > Cartas**.



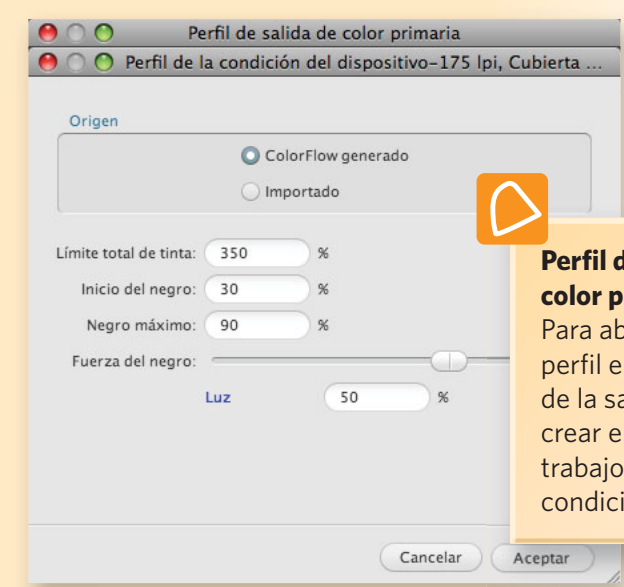
Vista previa de imagen
La ventana **Vista previa de imagen** se utiliza para ver en tiempo real el efecto de los ajustes realizados en una imagen seleccionada. Los cambios producidos por los ajustes se pueden ver y medir.

Para abrir la ventana Vista previa de imagen, haga clic en el cuadro de diálogo Vista previa de imagen en los cuadros de diálogo para añadir ajustes.



Ajuste de simulación
La herramienta **Ajuste de simulación** se utiliza para modificar la respuesta de color de la salida de color primaria. Indique el cambio que quiere producir en la respuesta tonal (EDA) y ColorFlow calculará y aplicará el cambio necesario a las curvas.

También se puede indicar el cambio colorimétrico necesario y ColorFlow generará las curvas para que se cumpla ese objetivo.



Perfil de la condición del dispositivo/Perfil de salida de color primaria
Para abrir este cuadro de diálogo, haga clic en el icono de perfil en una condición de dispositivo o en el cuadro externo de la salida de color primaria. Seleccione el método para crear el perfil: **ColorFlow generado** o **Importado**. El flujo de trabajo de Kodak Prinergy® necesita perfiles para todas las condiciones de dispositivo.